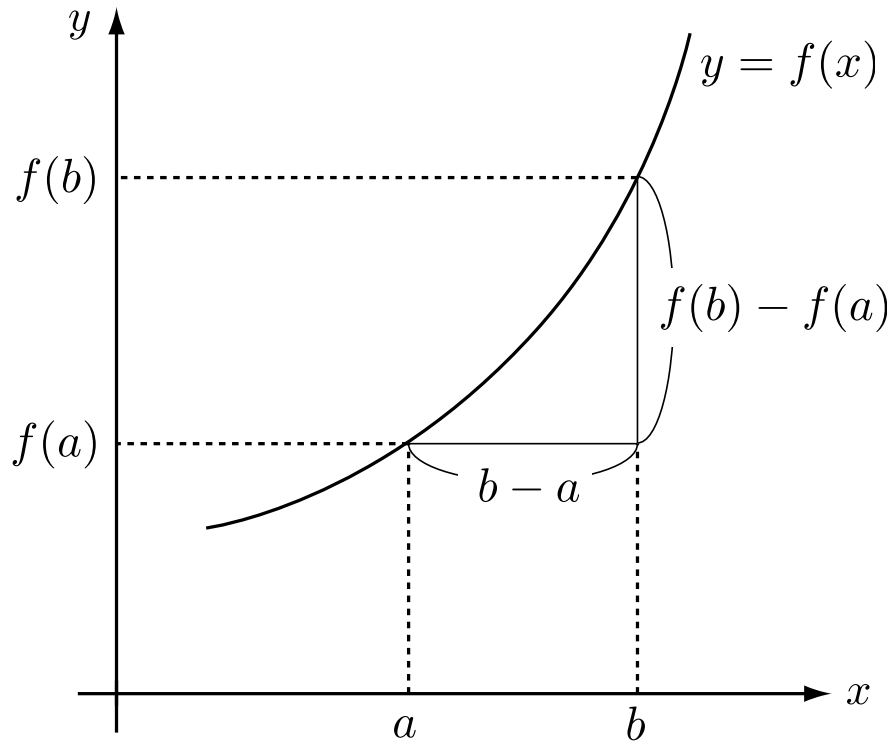


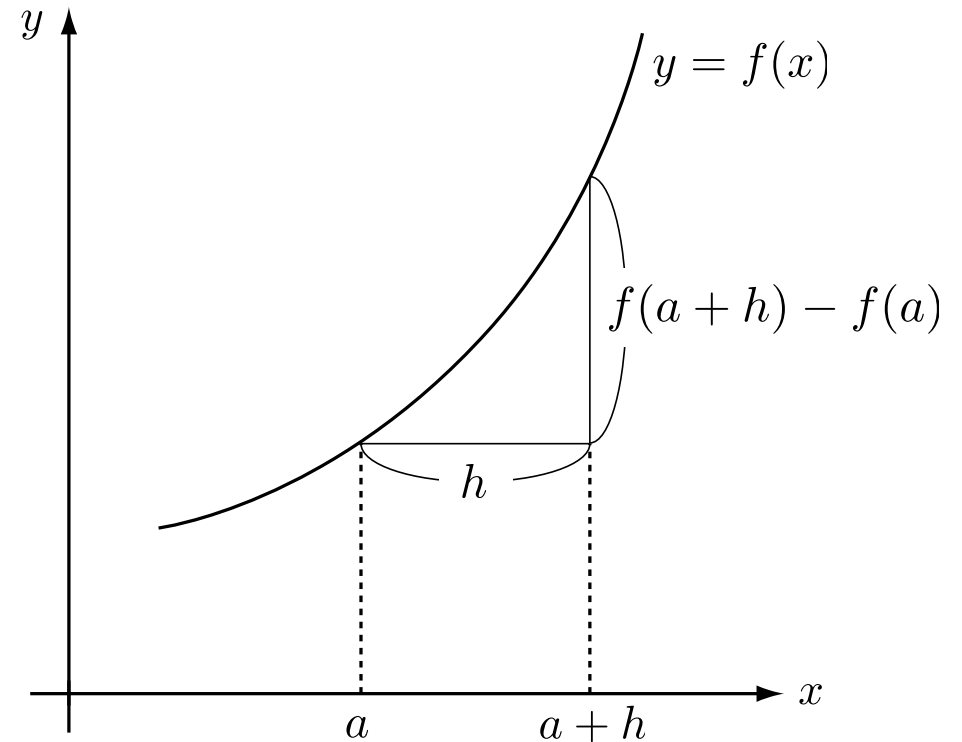
平均変化率と微分係数



$x = a$ から $x = b$ までの $f(x)$ の平均変化率

$$\frac{f(b) - f(a)}{b - a}$$

$y = f(x)$ のグラフ上の 2 点 $(a, f(a))$ と $(b, f(b))$ を通る直線の傾きに等しい



$x = a$ における $f(x)$ の微分係数

$$\lim_{h \rightarrow 0} \frac{f(a + h) - f(a)}{h}$$

$y = f(x)$ のグラフの点 $(a, f(a))$ における接線の傾き